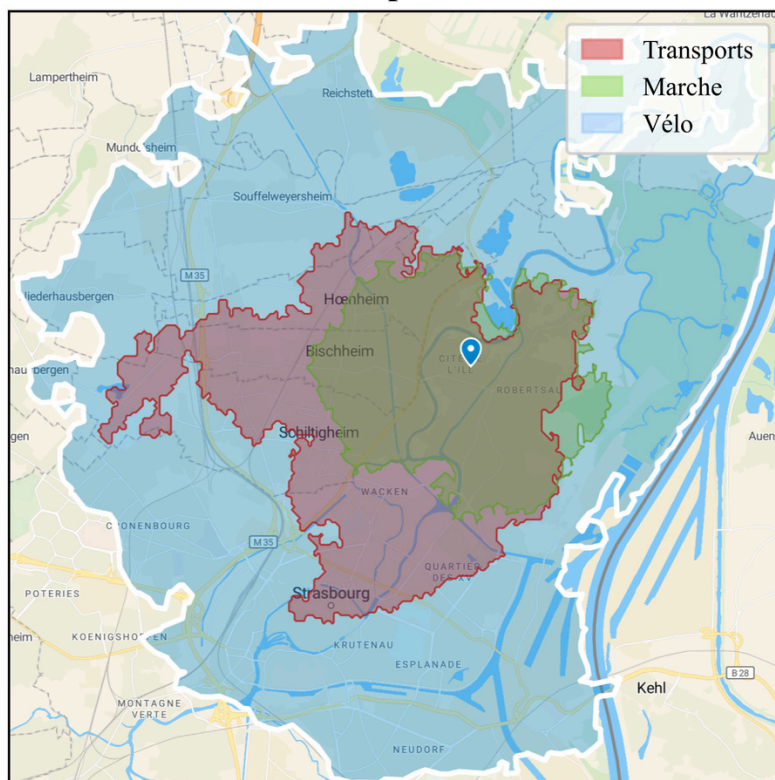


Déplacements possibles en 30 minutes depuis la Cité de l'III



*Départ à 8h du Stade de la Thur
Carte réalisée avec Smappen (<https://www.smappen.com>)

Tram, bus, vélo, voiture.... Il y a quoi dans mon quartier ?

Cité par AGENCE DU CLIMAT
le guichet des solutions
Euroséminaire de Strasbourg

Soutenu par REPUBLIQUE FRANCAISE
Ministère de l'Énergie
Ministère de la Transition Écologique

Strasbourg.eu
sur métropole



*Les temps de trajet indiqués sont calculés depuis un départ au stade de la Thur



Tram

- [Ligne B](#) : Hoenheim Gare, Lingolsheim Tiergaertel



Bus

- [Ligne C6](#) : Pont Phario, Les Halles
- [Ligne 30](#) : Ampère, Robertsau Sainte-Anne/ Robertsau Chasseurs
- [Ligne 70](#) : Wolfisheim Stade, Robertsau Renaissance
- [Ligne 72](#) : La Wantzenau Le Golf, République

Covoiturage / Autopartage

- [Covoiturage : Aut'hop](#)



Vous souhaitez faire du covoiturage au départ et/ou à l'arrivée de l'Eurométropole de Strasbourg ? Le service Aut'hop met en relation conducteurs et passagers pour des trajets quotidiens. Rémunérer pour le conducteur, gratuit pour les passagers (pas garantie).

- [Autopartage Citiz](#) :



Vous souhaitez louer une voiture ? Citiz propose près de 400 voitures en libre-service dans l'Eurométropole, de la citadine au minibus, réservables 24h/24 pour 1 h, 1 jour ou plus. Tout est compris : entretien, assurance, carburant, stations. Tarifs : à partir de 5,50€/heure + forfait km, idéal pour compléter le vélo ou les transports en commun.

- [Les stations proches de chez vous](#) :
 - Papeterie (Robertsau), rue de la Papeterie, 67000 Strasbourg (1L)
 - Aubépine (Robertsau), rue de l'Aubépine, 67000 Strasbourg (1S)