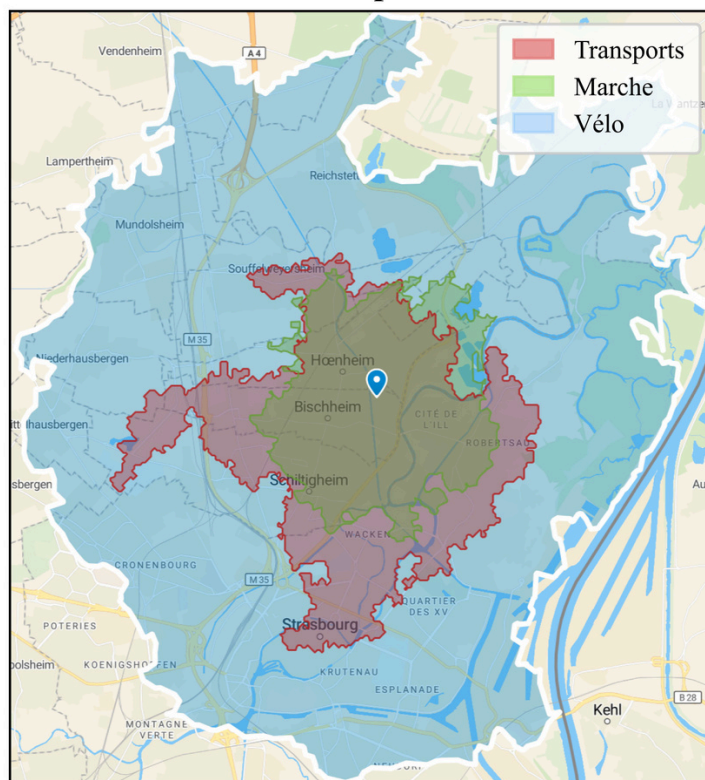


Déplacements possibles en 30 minutes depuis Guirbaden



*Départ à 8h du CSC Quartiers Est
Carte réalisée avec Smappen (<https://www.smappen.com>)

Tram, bus, vélo, voiture.... Il y a quoi dans mon quartier ?

Créé par AGENCE DU CLIMAT
le guichet des solutions
Etablissement de Strasbourg

Soutenu par REPUBLICQUE FRANÇAISE
Ministère de la Transition Ecologique et Solidaire

Strasbourg.eu
sur métropole



*Les temps de trajet indiqués sont calculés depuis un départ au CSC Quartiers Est



Tram

- [Ligne B](#) : Hoenheim Gare, Lingolsheim Tiergaertel



Bus

- [Ligne C3](#) : Les Halles, Hoenheim Gare
- [Ligne C6](#) : Pont Phario, Les Halles
- [Ligne 70](#) : Wolfisheim Stade, Robertsau Renaissance

Atelier vélo/Réparation



Vous souhaitez réparer votre vélo ? L'association **Cycle & Recycle Hoenheim** propose un atelier d'autoréparation vélo.

- Cycle & Recycle Hoenheim : [26 rue de la République 67800 Hoenheim - Mercredi : 16:00-19:00; Samedi : 08:30-12:00, 13:30-17:00 - \[cycleandrecyclehoenheim67@gmail.com\]\(mailto:cycleandrecyclehoenheim67@gmail.com\)](#)

Covoiturage / Autopartage

- [Covoiturage : Aut'hop](#)



Vous souhaitez faire du covoiturage au départ et/ou à l'arrivée de l'Eurométropole de Strasbourg ? Le service Aut'hop met en relation conducteurs et passagers pour des trajets quotidiens. Rémunérer pour le conducteur, gratuit pour les passagers (pas garantie).

- [Autopartage Citiz](#) :

Vous souhaitez louer une voiture ? Citiz propose près de 400 voitures en libre-service dans l'Eurométropole, de la citadine au minibus, réservables 24h/24 pour 1 h, 1 jour ou plus. Tout est compris : entretien, assurance, carburant, stations. Tarifs : à partir de 5,50€/heure + forfait km, idéal pour compléter le vélo ou les transports en commun.

- [Les stations proches de chez vous](#) :
 - Aigle, Rue de l'Aigle (1M, 1L)
 - Rue Nationale, Bischheim (1M)

