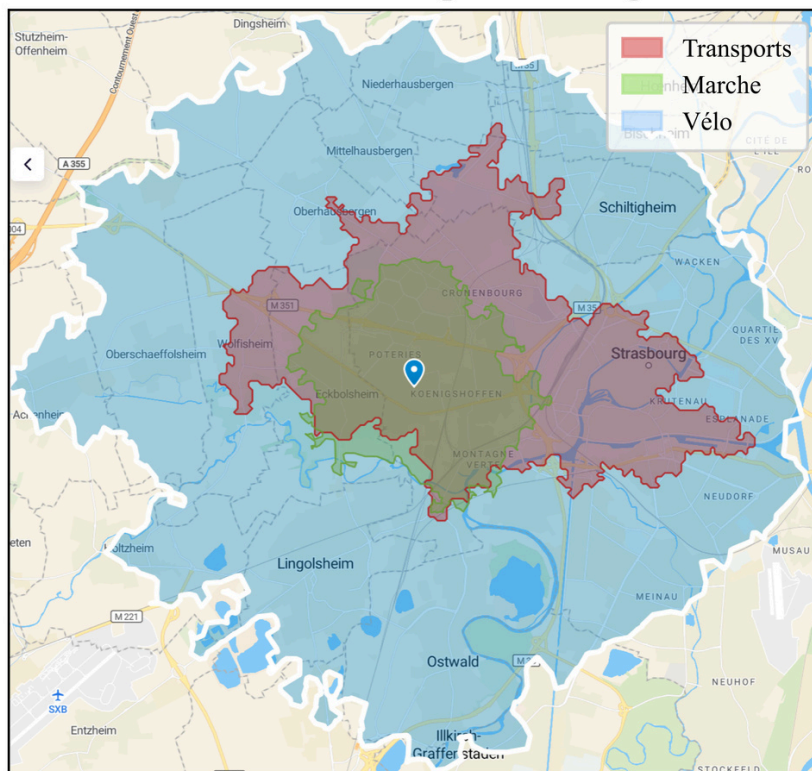


## Déplacements possibles en 30 minutes depuis Hohberg



\*Départ à 8h du CSC Camille Claus  
Carte réalisée avec Smappen (<https://www.smappen.com>)

## Tram, bus, vélo, voiture....

### Il y a quoi dans mon quartier ?

Créé par AGENCE DU CLIMAT  
le guichet des solutions  
Economie et Développement de Strasbourg

Soutenu par REPUBLICQUE FRANCAISE  
Ministère de l'Énergie  
Ministère de l'Écologie

Strasbourg.eu  
Strasbourgmétropole



\*Les temps de trajet indiqués sont calculés depuis un départ au CSC Camille Claus



### Tram

- [Ligne D](#) : Poteries Port du Rhin / Kehl Rathaus
- [Ligne F](#) : Wolfisheim Henri Rendu Place d'Islande



### Bus

- [Ligne C5](#) : Schiltigheim Le Marais, Koenigshoffen Sud
- [Ligne 45](#) : Lingolsheim Alouettes, Poteries
- [Ligne 70](#) : Wolfisheim Stade, Robertsau Renaissance



- [Ligne 220](#) : Kienheim, Truchtersheim, Strasbourg
- [Ligne 404](#) : Saverne, Truchtersheim, Strasbourg

### VélHop



Vous souhaitez louer un vélo ? **Vélhop** est le service de location de la Ville de Strasbourg à l'heure, à la journée ou à l'année. [Tarification solidaire possible.](#)

- Stations libre service : [Arrêt Poteries du Tram D](#)

### Atelier vélo/Réparation



**A'Cro du vélo** propose des permanences hebdomadaires dédiées à l'autoréparation. En mettant à disposition outils, pièces et conseils avisés, elle privilégie une pédagogie active

- [A'Cro du Vélo](#) : 7 rue Einstein – 67200 Strasbourg Mardi : 18h – 20h ; Jeudi : 18h – 20h -  
Tél : 0604178165 ; Courriel : [contact@acroduvelo.fr](mailto:contact@acroduvelo.fr)

### Covoiturage / Autopartage

- [Covoiturage : Aut'hop](#)



Vous souhaitez faire du covoiturage au départ et/ou à l'arrivée de l'Eurométropole de Strasbourg ? Le service Aut'hop met en relation conducteurs et passagers pour des trajets quotidiens. Rémunérer pour le conducteur, gratuit pour les passagers (pas garantie).

- [Autopartage Citiz](#) :



Vous souhaitez louer une voiture ? Citiz propose près de 400 voitures en libre-service dans l'Eurométropole, de la citadine au minibus, réservables 24h/24 pour 1 h, 1 jour ou plus. Tout est compris : entretien, assurance, carburant, stations. Tarifs : à partir de 5,50€/heure + forfait km, idéal pour compléter le vélo ou les transports en commun.

- [Les stations proches de chez vous](#) :
  - Capucins, Route des Romains, 67200 Strasbourg (1M)
  - Arrêt Grüber (1S, 1L)
  - Arrêt Poteries (1M)