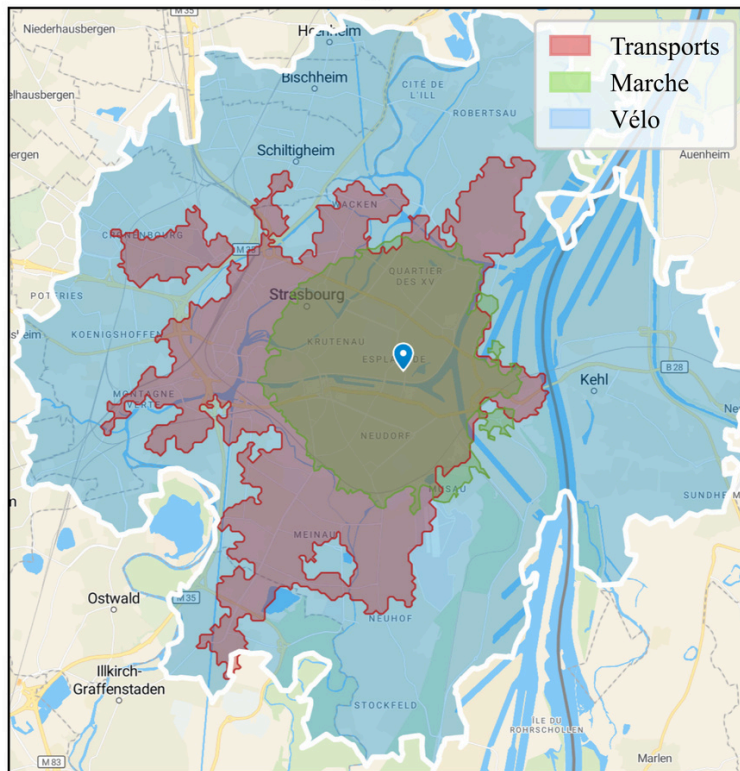


## Déplacements possibles en 30 minutes depuis Jura Citadelle



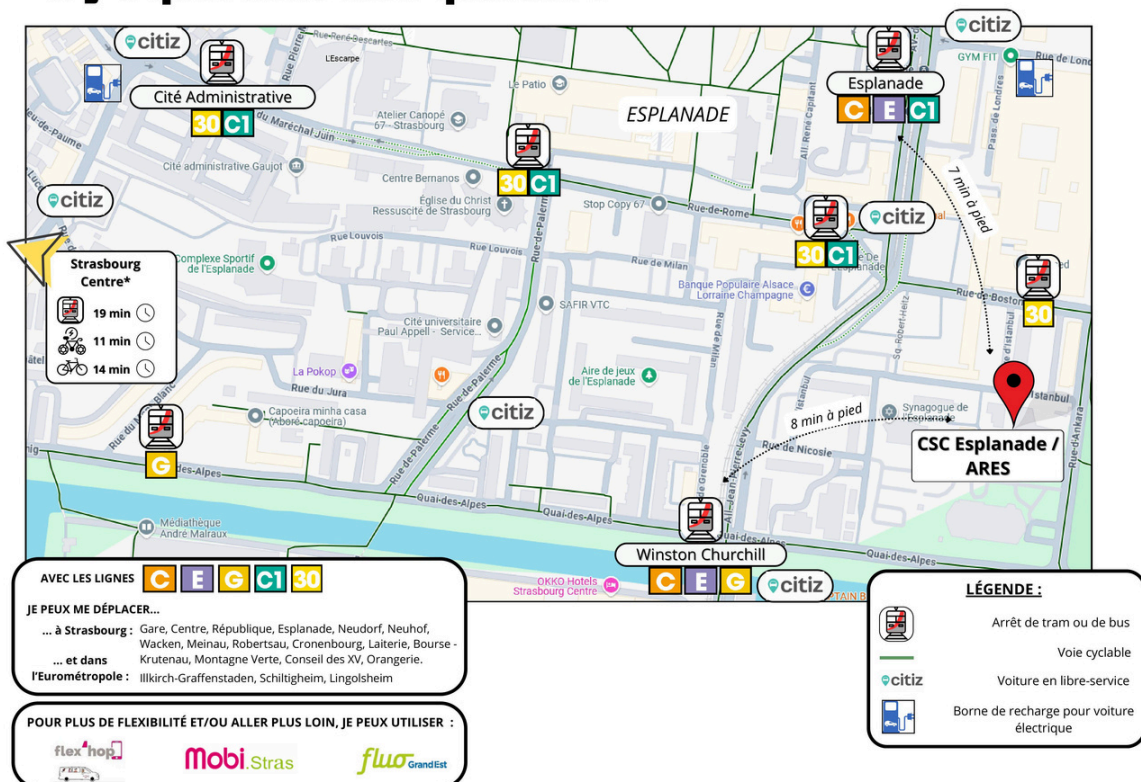
\*Départ à 8h du CSC Esplanade  
Carte réalisée avec Smappen (<https://www.smappen.com>)

## Tram, bus, vélo, voiture.... Il y a quoi dans mon quartier ?

Créé par AGENCE DU CLIMAT  
le guichet des solutions  
Euremétrropole de Strasbourg

Soutenu par REPUBLIQUE FRANCAISE  
Paris  
Mairie de Strasbourg

Strasbourg.eu  
Euremétrropole



\*Les temps de trajet indiqués sont calculés depuis un départ au CSC Esplanade



### Tram

- [Ligne C](#) : Gare Centrale, Neuhof Rodolphe Reuss
- [Ligne E](#) : Robertsau l'Escale, Campus d'Illkirch



### Bus

- [Ligne G](#) : Rotterdam, Gare Centrale, Espace Européen de l'Entreprise
- [Ligne C1](#) : Lingolsheim Alouettes Robertsau Lamproie
- [Ligne 30](#) : Ampère, Robertsau Sainte-Anne/ Robertsau Chasseurs

### Atelier vélo/Réparation



Vous souhaitez réparer votre vélo ? L'association **Vélostation** propose un atelier participatif pour entretenir ou réparer votre vélo facilement. Il suffit d'y adhérer et de payer les pièces.

- [Vélostation](#) :
  - [Neudorf](#) : 8 rue Frédéric, 67100 Strasbourg 6700 - Mardi : 17h30-19h30 ; Mercredi : 15h-18h ; Jeudi : 18h-20h ; Vendredi : 17h-20h ; Samedi : 14h30-17h30 - tél : 03 88 84 66 67



**Bretz'selle** est une association engagée qui fait rayonner la culture vélo à travers l'apprentissage de la mécanique et l'autoréparation.

- [Bretz'selle](#) : 10 Rue des Bouchers, 67000 Strasbourg - Lundi : 18h-20h (Pour femmes) ; Mardi : 14h-20h30 ; Mercredi : 17h-20h30 ; Jeudi : 16h30 - 20h (Seulement si bénévoles présent) ; Vendredi : 11h-17h30 ; Samedi : 14h30-17h30 - Mail : [contact@bretzselle.org](mailto:contact@bretzselle.org)  
Tél : 09.51.29.87.59

### Covoiturage / Autopartage

- [Covoiturage : Aut'hop](#)



Vous souhaitez faire du covoiturage au départ et/ou à l'arrivée de l'Eurométropole de Strasbourg ? Le service Aut'hop met en relation conducteurs et passagers pour des trajets quotidiens. Rémunérer pour le conducteur, gratuit pour les passagers (pas garantie).

- [Autopartage Citiz](#) :



Vous souhaitez louer une voiture ? Citiz propose près de 400 voitures en libre-service dans l'Eurométropole, de la citadine au minibus, réservables 24h/24 pour 1 h, 1 jour ou plus. Tout est compris : entretien, assurance, carburant, stations. Tarifs : à partir de 5,50€/heure + forfait km, idéal pour compléter le vélo ou les transports en commun.

- [Les stations proches de chez vous](#) :
  - Palerme, rue de Palerme 67000 Strasbourg (1M)
  - Black Swans, arrêt Winston Churchill (1M)
  - Danube, 7 rue de l'Elbe, 67000 Strasbourg (1M, 1XL)
  - Rome, arrêt Esplanade (1S, 1L)