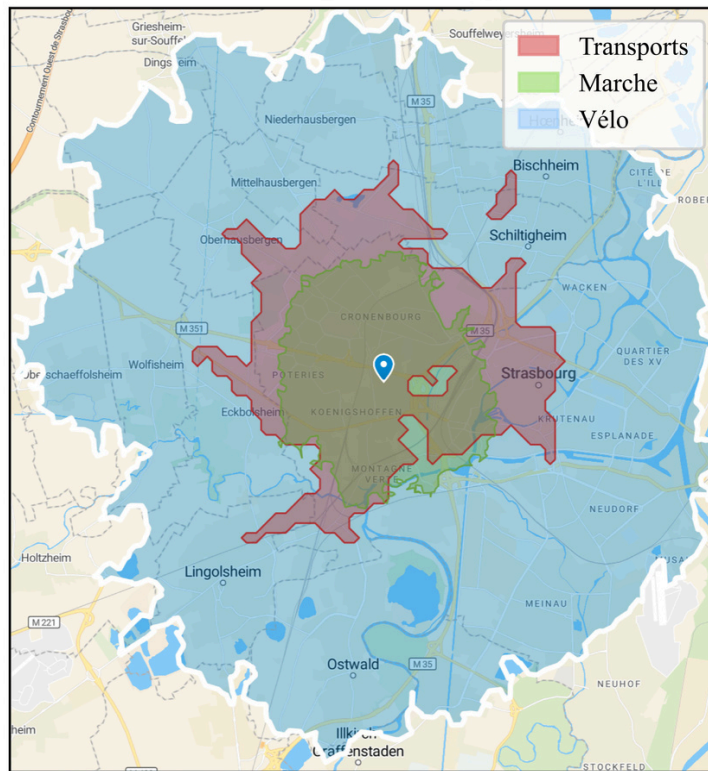


Déplacements possibles en 30 minutes depuis Koenigshoffen Est



*Départ à 8h du CSC Par Enchantment
Carte réalisée avec Smappen (<https://www.smappen.com>)

Tram, bus, vélo, voiture.... Il y a quoi dans mon quartier ?

Créé par AGENCE DU CLIMAT
le guichet des solutions
Etablissement de Strasbourg

Soutenu par REPUBLICQUE FRANCAISE
Ministère de l'Énergie
Ministère de la Transition Écologique

Strasbourg.eu
Eure Métropole



*Les temps de trajet indiqués sont calculés depuis un départ au CSC PAR ENChantement



Tram

- [Ligne F](#) : Wolfisheim Henri Rendu, Place d'Islande



Bus

- [Ligne C4](#) : Schiltigheim Campus, Illkirch Fort Urich
- [Ligne C5](#) : Schiltigheim Le Marais, Koenigshoffen Sud

VéHop



Vous souhaitez louer un vélo ? **Véhop** est le service de location de la Ville de Strasbourg à l'heure, à la journée ou à l'année. [Tarification solidaire possible.](#)

- Stations libre service : [Parc des Romains, N4, 67200 Strasbourg](#)

Atelier vélo/Réparation



Le Syndicat technique d'initiative cyclable de Koenigshoffen vous accueille pour vous apprendre à entretenir et réparer votre vélo en toute autonomie.

- [Syndicat technique d'initiative cyclable de Koenigshoffen](#) : 91 route des Romains 67200 Strasbourg - Jeudi : 18h - 20h ; Dimanche : 14h-16h - Mail : atelier@lestick.fr

Covoiturage / Autopartage

- [Covoiturage : Aut'hop](#)



Vous souhaitez faire du covoiturage au départ et/ou à l'arrivée de l'Eurométropole de Strasbourg ? Le service Aut'hop met en relation conducteurs et passagers pour des trajets quotidiens. Rémunérer pour le conducteur, gratuit pour les passagers (pas garantie).

- [Autopartage Citiz](#) :



Vous souhaitez louer une voiture ? Citiz propose près de 400 voitures en libre-service dans l'Eurométropole, de la citadine au minibus, réservables 24h/24 pour 1 h, 1 jour ou plus. Tout est compris : entretien, assurance, carburant, stations. Tarifs : à partir de 5,50€/heure + forfait km, idéal pour compléter le vélo ou les transports en commun.

- [Les stations proches de chez vous](#) :
 - Gruber, route des Romains (1S, 1L)
 - Rue de la Tour (1L)
 - Parc des Romains (1M, 2XXL)