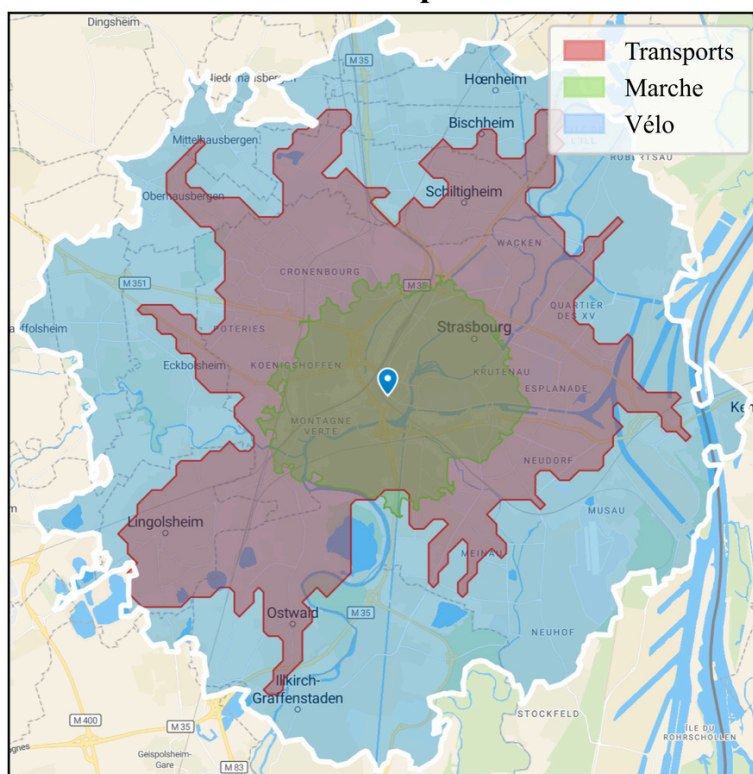


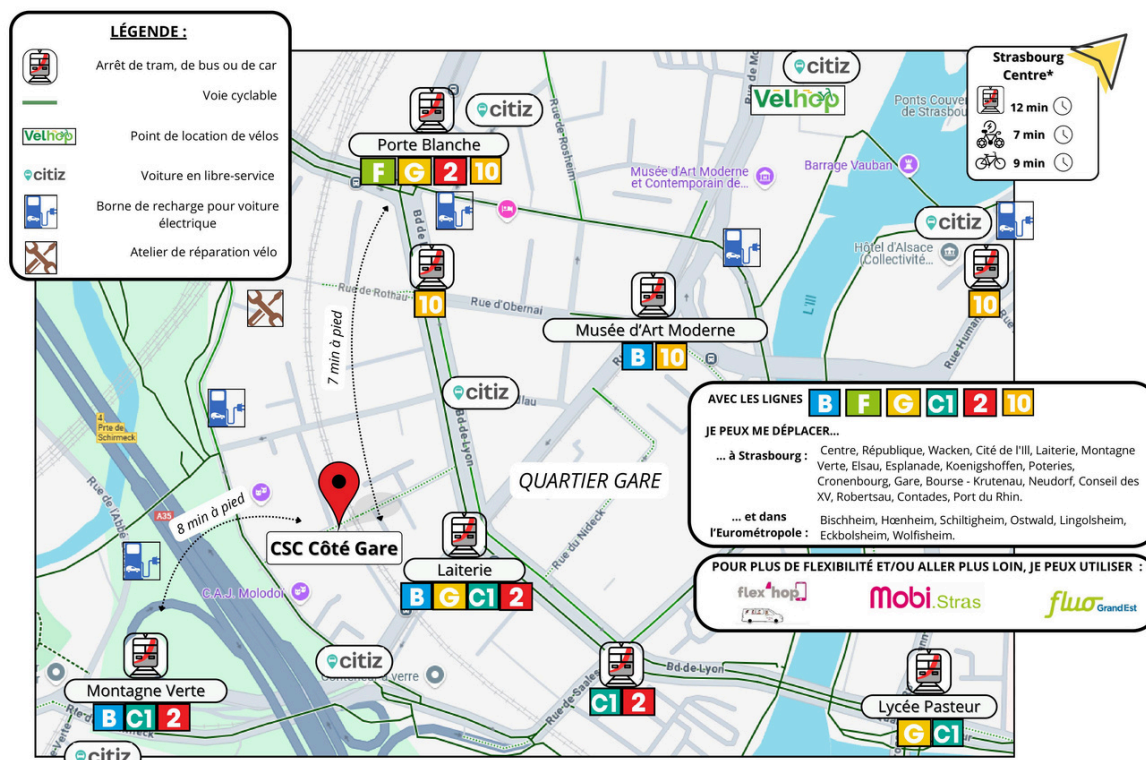
Déplacements possibles en 30 minutes depuis Laiterie



*Départ à 8h du CSC Côté Gare
Carte réalisée avec Smappen (<https://www.smappen.com>)

Tram, bus, vélo, voiture... Il y a quoi dans mon quartier ?

Créé par AGENCE DU CLIMAT le guichet des solutions
Soutenu par REPUBLIQUE FRANCAISE
 ADEME
 Strasbourg.eu



*Les temps de trajet indiqués sont calculés depuis un départ au CSC Côté Gare



Tram

- [Ligne B](#) : Hoenheim Gare, Lingolsheim Tiergaertel
- [Ligne F](#) : Wolfisheim Henri Rendu, Place d'Islande



Bus

- [Ligne G](#) : Rotterdam, Gare Centrale, Espace Européen de l'Entreprise
- [Ligne C1](#) : Lingolsheim Alouettes Robertsau Lamproie
- [Ligne 2](#) : Jardins des deux rives, Gare centrale, Elmerforst
- [Ligne 10](#) : Gare Centrale



Gare la plus proche

- [Gare de Strasbourg](#) -



L'offre **CTS-TER** permet de voyager **gratuitement** en TER entre **14 gares de l'Eurométropole** (ex. Strasbourg, Lingolsheim, Entzheim) avec un **abonnement Badgé** en posant une **contremarque** ou un **ticket "Départ immédiat"** acheté sur l'appli CTS.

VéHOP



Vous souhaitez louer un vélo ? **VéHOP** est le service de location de la Ville de Strasbourg à l'heure, à la journée ou à l'année. [Tarification solidaire possible.](#)

- Stations libre service : [Musée d'Art Moderne, 5b Rue de Molsheim, 67000 Strasbourg](#)

Covoiturage / Autoportage

- [Covoiturage : Aut'hop](#)



Vous souhaitez faire du covoiturage au départ et/ou à l'arrivée de l'Eurométropole de Strasbourg ? Le service Aut'hop met en relation conducteurs et passagers pour des trajets quotidiens. Rémunérer pour le conducteur, gratuit pour les passagers (pas garantie).

- [Autoportage Citiz :](#)



Vous souhaitez louer une voiture ? Citiz propose près de 400 voitures en libre-service dans l'Eurométropole, de la citadine au minibus, réservables 24h/24 pour 1 h, 1 jour ou plus. Tout est compris : entretien, assurance, carburant, stations. Tarifs : à partir de 5,50€/heure + forfait km, idéal pour compléter le vélo ou les transports en commun.

- [Les stations proches de chez vous :](#)
 - Laiterie, 12 rue Ban-de-la-Roche, 67000 Strasbourg (1M, 1XL)
 - Andlau, 20 Boulevard de Lyon, 67000 Strasbourg (1M)
 - Porte Blanche, Place de la Porte Blanche, 67000 Strasbourg (1S, 1L)