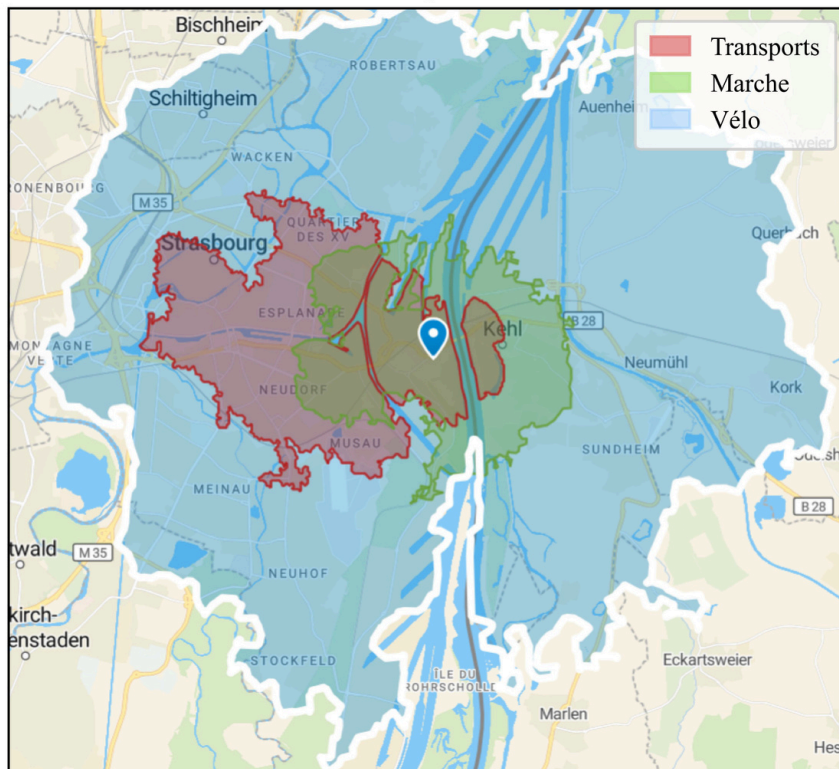


Déplacements possibles en 30 minutes depuis Port du Rhin



*Départ à 8h depuis le csc Au-Delà des Ponts
Carte réalisée avec Smappen (<https://www.smappen.com>)

Tram, bus, vélo, voiture....

Il y a quoi dans mon quartier ?

Créé par AGENCE DU CLIMAT le guichet des solutions
Soutenu par REPUBLICQUE FRANÇAISE
 Strasbourg.eu



*Les temps de trajet indiqués sont calculés depuis un départ au CSC Au-delà Des Ponts



Tram

- [Ligne D](#) : Poteries, Kehl Rathaus / Kehl Bahnhof (Allemagne)



Bus

- [Ligne 2](#) : Jardins des deux rives, Gare centrale, Elmerforst



Gare la plus proche

- [Kehl Bahnhof \(Allemagne\)](#) : accessible directement en tram D, liaisons vers Offenburg et Karlsruhe

VélHop



Vous souhaitez louer un vélo ? **Vélhop** est le service de location de la Ville de Strasbourg à l'heure, à la journée ou à l'année. [Tarification solidaire possible.](#)

- Station libre service : [Citadelle, 4 Rue de Sarajevo, 67100 Strasbourg](#)

Atelier vélo/Réparation



Vous souhaitez réparer votre vélo ? L'association **Vélostation** propose un atelier participatif pour entretenir ou réparer votre vélo facilement. Il suffit d'y adhérer et de payer les pièces.

- [Vélostation](#) :
 - [Port du Rhin](#) : 5 Rue de la Coopérative, 67000 Strasbourg - Mardi : 17h30-19h30 ; Jeudi : 17h30-19h30 ; Vendredi : 17h30-19h30 ; Samedi : 14h30-17h30

Covoiturage / Autopartage

- [Covoiturage : Aut'hop](#)



Vous souhaitez faire du covoiturage au départ et/ou à l'arrivée de l'Eurométropole de Strasbourg ? Le service Aut'hop met en relation conducteurs et passagers pour des trajets quotidiens. Rémunérer pour le conducteur, gratuit pour les passagers (pas garantie).

- [Autopartage Citiz](#) :



Vous souhaitez louer une voiture ? Citiz propose près de 400 voitures en libre-service dans l'Eurométropole, de la citadine au minibus, réservables 24h/24 pour 1 h, 1 jour ou plus. Tout est compris : entretien, assurance, carburant, stations. Tarifs : à partir de 5,50€/heure + forfait km, idéal pour compléter le vélo ou les transports en commun.

- [Les stations proches de chez vous](#) :
 - Pont de l'Europe (1M)
 - Jardin des 2 Rives (1S)
 - Coop (1M)
 - Citadelle (1L)