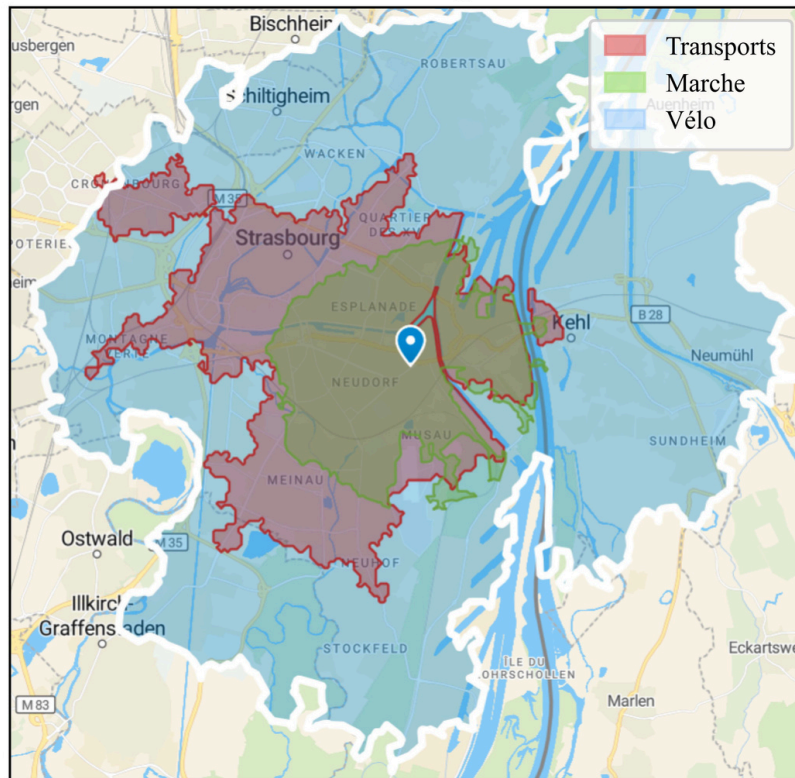


## Déplacements possibles en 30 minutes depuis Risler

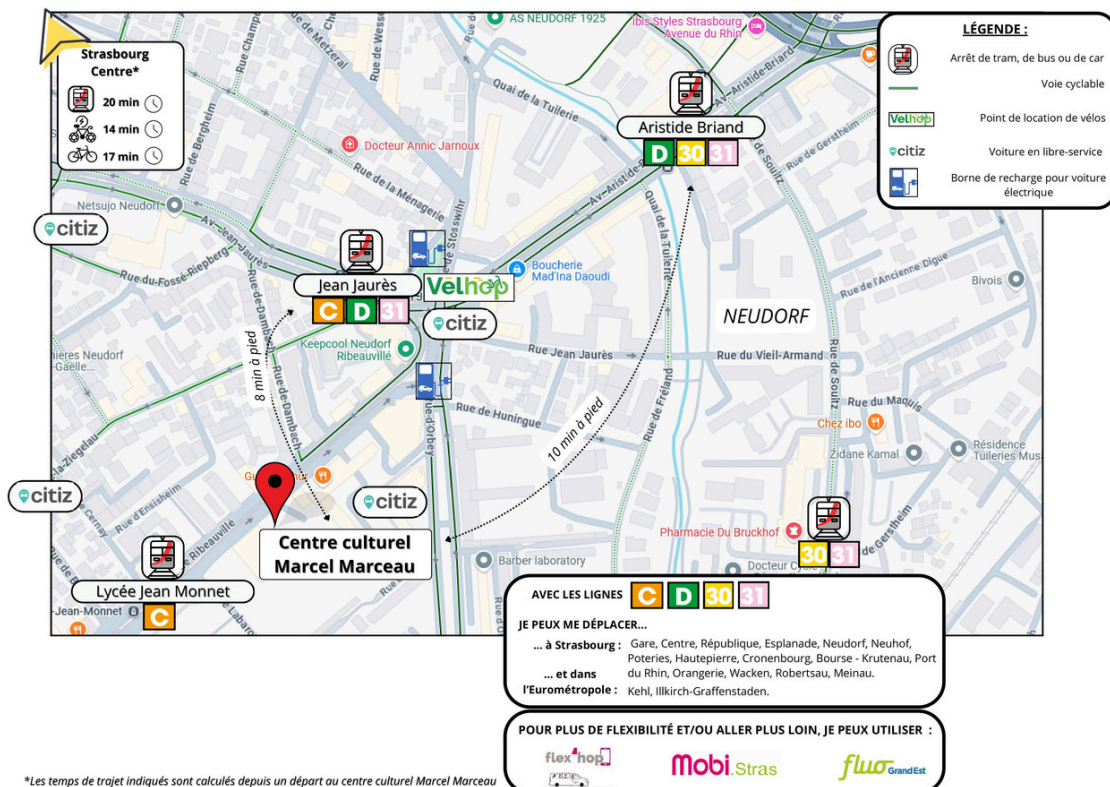


\*Départ à 8h depuis l'arrêt Aristide Briand  
Carte réalisée avec Smappen (<https://www.smappen.com>)

## Tram, bus, vélo, voiture....

## Il y a quoi dans mon quartier ?

Créé par AGENCE DU CLIMAT le guichet des solutions  
Soutenu par RÉPUBLIQUE FRANÇAISE  
 ADEME  
 Strasbourg.eu





### Tram

- [Ligne D](#) : Poteries, Port du Rhin / Kehl Rathaus / Kehl Bahnhof (Allemagne)
- [Ligne C](#) : Gare Centrale, Neuhoef Rodolphe Reuss



### Bus

- [Ligne 30](#) : Ampère, Robertsau Sainte-Anne/ Robertsau Chasseurs
- [Ligne 31](#) : Baggersee, Ampère

### VéHop



Vous souhaitez louer un vélo ? **Véhop** est le service de location de la Ville de Strasbourg à l'heure, à la journée ou à l'année. [Tarification solidaire possible.](#)

- Stations libre service :
  - [Jean Jaurès, 1 Place Jean Jaurès, 67100 Strasbourg](#)
  - [Citadelle, 4 Rue de Sarajevo, 67100 Strasbourg](#)

### Atelier vélo/Réparation



Vous souhaitez réparer votre vélo ? L'association **Vélostation** propose un atelier participatif pour entretenir ou réparer votre vélo facilement. Il suffit d'y adhérer et de payer les pièces.

- [Vélostation](#) :
  - [Port du Rhin](#) : 5 Rue de la Coopérative, 67000 Strasbourg - Mardi : 17h30-19h30 ; Jeudi : 17h30-19h30 ; Vendredi : 17h30-19h30 ; Samedi : 14h30-17h30
  - [Neudorf](#) : 8 rue Frédéric, 67100 Strasbourg - Mardi : 17h30-19h30 ; Mercredi : 15h-18h ; Jeudi : 18h-20h ; Vendredi : 17h-20h ; Samedi : 14h30-17h30

### Covoiturage / Autopartage

- [Covoiturage : Aut'hop](#)



Vous souhaitez faire du covoiturage au départ et/ou à l'arrivée de l'Eurométropole de Strasbourg ? Le service Aut'hop met en relation conducteurs et passagers pour des trajets quotidiens. Rémunérer pour le conducteur, gratuit pour les passagers (pas garantie).

- [Autopartage Citiz](#) :



Vous souhaitez louer une voiture ? Citiz propose près de 400 voitures en libre-service dans l'Eurométropole, de la citadine au minibus, réservables 24h/24 pour 1 h, 1 jour ou plus. Tout est compris : entretien, assurance, carburant, stations. Tarifs : à partir de 5,50€/heure + forfait km, idéal pour compléter le vélo ou les transports en commun.

- [Les stations proches de chez vous](#) :
  - Station Citiz Jean Jaurès, 1 Place Jean Jaurès, 67100 Strasbourg (1S, 1M)
  - Arrêt Citadelle (1L)
  - Orbey, rue d'Orbey (1M)