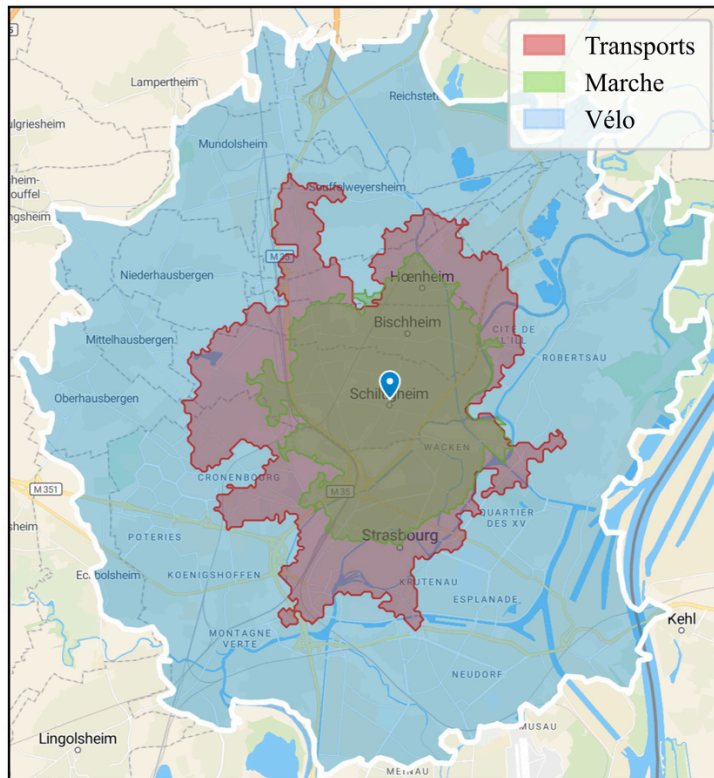


## Déplacements possibles en 30 minutes depuis Schiltigheim Centre



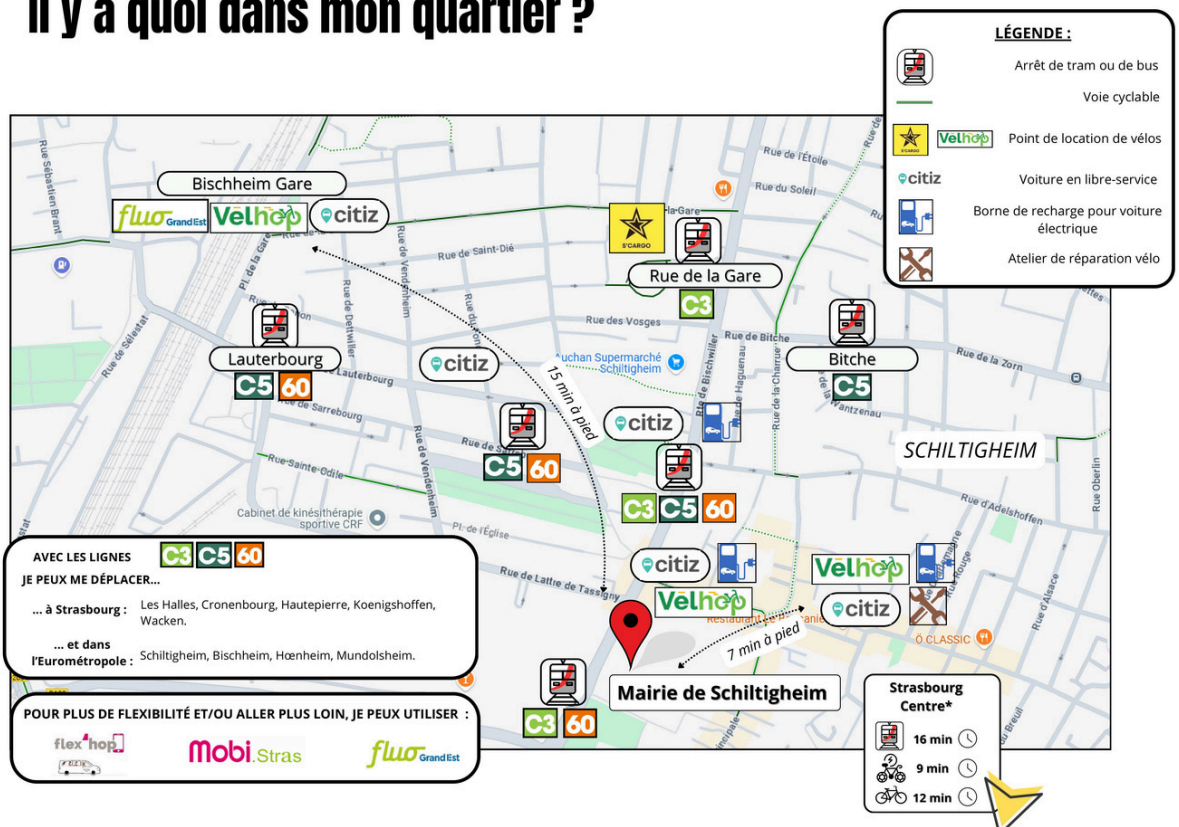
\*Départ à 8h de la Mairie de Schiltigheim  
Carte réalisée avec Smappen (<https://www.smappen.com>)

## Tram, bus, vélo, voiture.... Il y a quoi dans mon quartier ?

Créé par AGENCE DU CLIMAT  
le guichet des solutions  
Etablissement public de Strasbourg

Soutenu par REPUBLICQUE FRANCAISE  
Ministère de l'Énergie  
Ministère de la Transition Écologique

Strasbourg.eu  
sur métropole



\*Les temps de trajet indiqués sont calculés depuis un départ à la mairie de Schiltigheim



## Bus

- [Ligne C3](#) : Les Halles, Hoenheim Gare
- [Ligne C5](#) : Schiltigheim Le Marais, Koenigshoffen Sud
- [Ligne 60](#) : Mundolsheim Découvertes, Wacken



## Gare la plus proche

- [Gare de Bischheim](#) : Lignes Strasbourg, Lauterbourg, Roeschwoog



L'offre **CTS-TER** permet de voyager **gratuitement** en TER entre **14 gares de l'Eurométropole** (ex. Strasbourg, Lingolsheim, Entzheim) avec un **abonnement Badgé** en posant une **contremarque** ou un ticket "**Départ immédiat**" acheté sur l'appli CTS.

## VélHop



Vous souhaitez louer un vélo ? **Vélhop** est le service de location de la Ville de Strasbourg à l'heure, à la journée ou à l'année. [Tarification solidaire possible.](#)

- Stations libre service :
  - [Schiltigheim Mairie, 7 Rue des Pompiers, 67300 Schiltigheim](#)
  - [Gare de Bischheim](#)
- Point d'information et de location : [Velhop Schiltigheim, 15b Rue Principale, 67300 Schiltigheim, Ouvert du Lundi au Vendredi de 11h30 à 15h30](#)

## Atelier vélo/Réparation



Vous souhaitez réparer votre vélo ? L'association **Schilyclette** propose un atelier d'autoréparation vélo.

- La Schilyclette : [10 rue des Pompiers, 67300 Schiltigheim - Vendredi : 18h-20h ; Samedi : 10h-12h - Mail : \[schilyclette@lilo.org\]\(mailto:schilyclette@lilo.org\)](#)

## Covoiturage / Autopartage

- [Covoiturage : Aut'hop](#)



Vous souhaitez faire du covoiturage au départ et/ou à l'arrivée de l'Eurométropole de Strasbourg ? Le service Aut'hop met en relation conducteurs et passagers pour des trajets quotidiens. Rémunérer pour le conducteur, gratuit pour les passagers (pas garantie).

- [Autopartage Citiz](#) :



Vous souhaitez louer une voiture ? Citiz propose près de 400 voitures en libre-service dans l'Eurométropole, de la citadine au minibus, réservables 24h/24 pour 1 h, 1 jour ou plus. Tout est compris : entretien, assurance, carburant, stations. Tarifs : à partir de 5,50€/heure + forfait km, idéal pour compléter le vélo ou les transports en commun.

- [Les stations proches de chez vous](#) :
  - Saint-Laurent, 2 Rue Saint-Laurent, 67800 Bischheim (1S, 1L)
  - Adelshoffen, Route de Bischwiller (1M)
  - Place de Liberté (1M)
  - Mairie de Schiltigheim (1S, 1M, 1L, 1XL)
  - Jardin de la Résistance (1S)
  - Gare de Bischheim (1M)