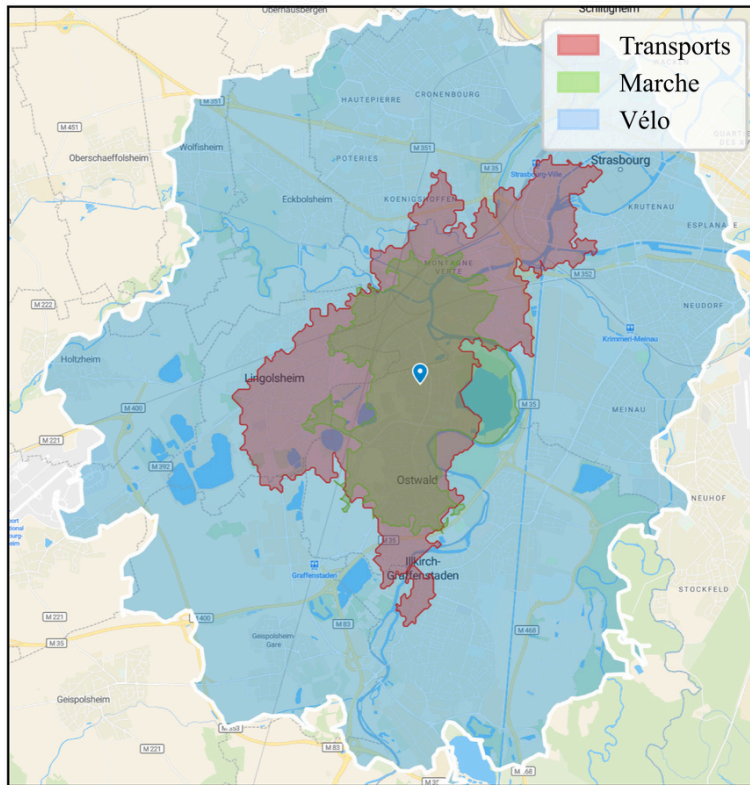
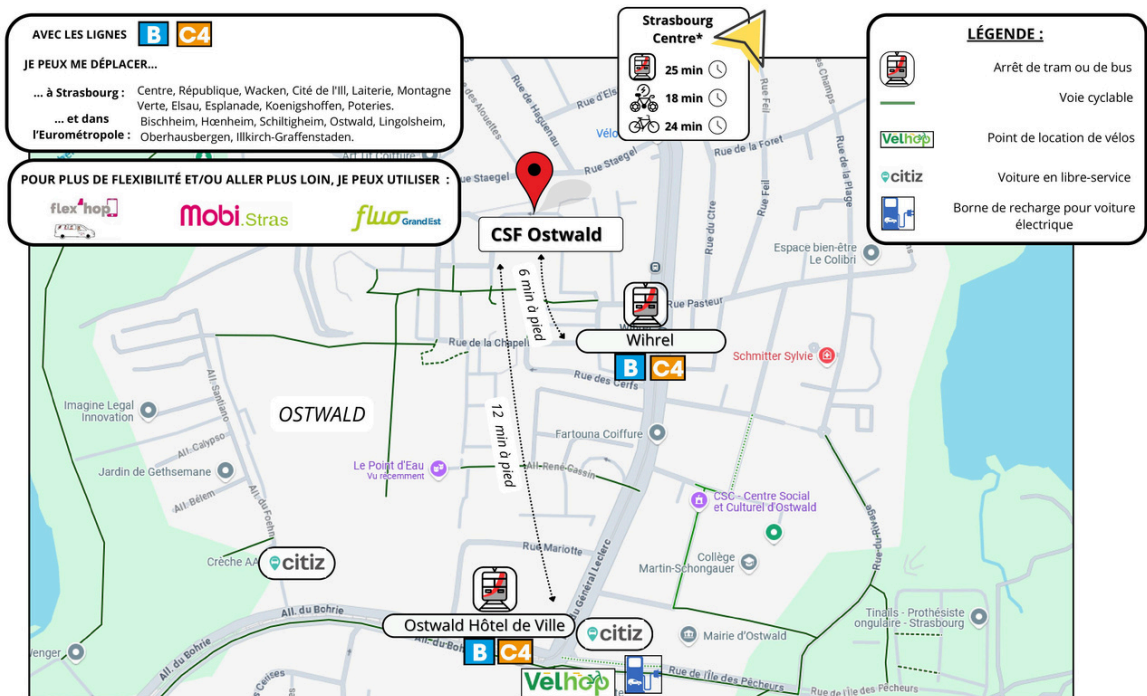


Déplacements possibles en 30 minutes depuis Wihrel



*Départ à 8h du CSF Ostwald
Carte réalisée avec Smappen (<https://www.smappen.com>)

Tram, bus, vélo, voiture.... Il y a quoi dans mon quartier ?



*Les temps de trajet indiqués sont calculés depuis un départ des locaux de la CSF d'Ostwald



Tram

- [Ligne B](#) : Hoenheim Gare, Lingolsheim Tiergaertel



Bus

- [Ligne C4](#) : Schiltigheim Campus, Illkirch Fort Urich

VélHop



Vous souhaitez louer un vélo ? **Vélhop** est le service de location de la Ville de Strasbourg à l'heure, à la journée ou à l'année. [Tarification solidaire possible.](#)

- Station libre service : [Bureau de Poste Ostwald](#)

Atelier vélo/Réparation



Vous souhaitez réparer votre vélo ? L'association **Vélostation** propose un atelier participatif pour entretenir ou réparer votre vélo facilement. Il suffit d'y adhérer et de payer les pièces.

- [Vélostation](#) :
 - [Montagne verte](#) : 7 rue de Flexbourg - 67200 Strasbourg Mercredi 17h - 20h et Samedi 14h30 - 17h30 - 03 88 84 66 67
 - [Centre Social et Culturel d'Ostwald](#) : Atelier d'auto réparation de vélo une à deux fois par mois le lundi de 17h à 19h (voir la page [Facebook](#) pour plus d'informations)

Covoiturage / Autopartage

- [Covoiturage : Aut'hop](#)



Vous souhaitez faire du covoiturage au départ et/ou à l'arrivée de l'Eurométropole de Strasbourg ? Le service Aut'hop met en relation conducteurs et passagers pour des trajets quotidiens. Rémunérer pour le conducteur, gratuit pour les passagers (pas garantie).

- [Autopartage Citiz](#) :



Vous souhaitez louer une voiture ? Citiz propose près de 400 voitures en libre-service dans l'Eurométropole, de la citadine au minibus, réservables 24h/24 pour 1 h, 1 jour ou plus. Tout est compris : entretien, assurance, carburant, stations. Tarifs : à partir de 5,50€/heure + forfait km, idéal pour compléter le vélo ou les transports en commun.

- [Les stations proches de chez vous](#) :
 - 138 rue du Général Leclerc, 67540 Ostwald (1M)
 - 1 rue de l'Île des Pêcheurs, 67540 Ostwald (1S, 1L)
 - 2 Allée de la Roselière, 67540 Ostwald (1M)