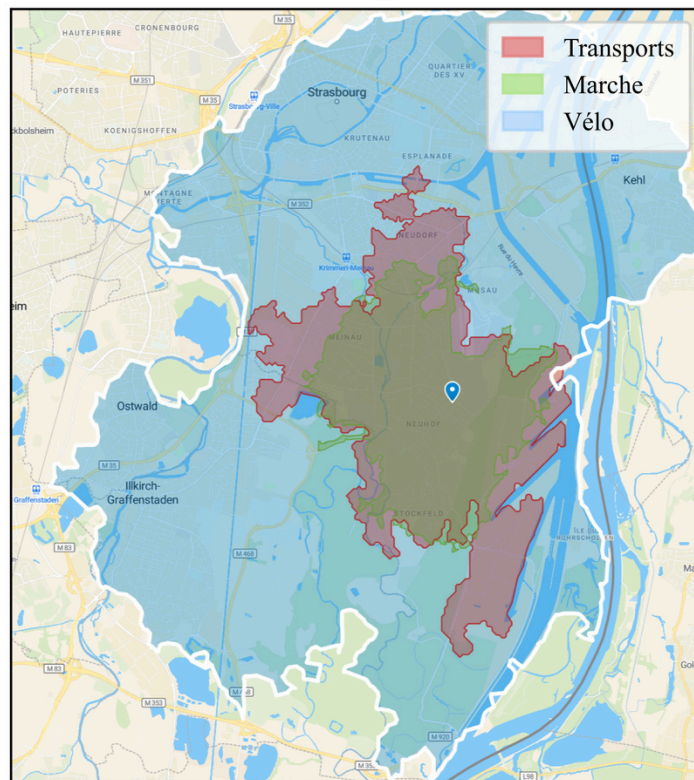


## Déplacements possibles en 30 minutes depuis le Neuhof



\*Départ à 8h du CSC Neuhof  
Carte réalisée avec Smappen (<https://www.smappen.com>)

## Tram, bus, vélo, voiture.... Il y a quoi dans mon quartier ?

Créé par AGENCE DU CLIMAT le guichet des solutions  
Soutenu par REPUBLIQUE FRANCAISE  
 ADEME  
 Strasbourg.eu



\*Les temps de trajet indiqués sont calculés depuis un départ au CSC Neuhof



### Tram

- [Ligne C](#) : Gare Centrale, Neuhof Rodolphe Reuss



### Bus

- [Ligne C7](#) : Baggersee, Neuhof Lucie Aubrac, La Rochelle, Port Autonome Sud
- [Ligne C8](#) : Neuhof Stockfeld, Pont Saint-Nicolas
- [Ligne 31](#) : Baggersee, Ampère
- [Ligne 40](#) : Unterelsau, Neuhof Ganzau



**Flex'hop** est un service de **transport public sur réservation**, conçu pour compléter le réseau bus/tram de la CTS. Il permet des trajets directs entre plus de **300 arrêts** répartis dans **25 communes** de l'Eurométropole de Strasbourg

[Consulter le service Flex'Hop sur le site de la CTS](#) - [Réserver un Flex'Hop sur le site](#)

- Arrêt Neuhof Rodolphe Reuss

### VélHop



Vous souhaitez louer un vélo ? **Vélhop** est le service de location de la Ville de Strasbourg à l'heure, à la journée ou à l'année. [Tarification solidaire possible.](#)

- Stations libre service : [La Poste Strasbourg Neuhof rue Richshoffer](#)

### Atelier vélo/Réparation



Vous souhaitez réparer votre vélo ? L'association **Vélostation** propose un atelier participatif pour entretenir ou réparer votre vélo facilement. Il suffit d'y adhérer et de payer les pièces.

- [Vélostation](#) :
- [Neudorf](#) : 8 rue Frédéric, 67100 Strasbourg - Mardi : 17h30-19h30 ; Mercredi : 15h-18h ; Jeudi : 18h-20h ; Vendredi : 17h-20h ; Samedi : 14h30-17h30 - tél : 03 88 84 66 67



L'association **Espace PaDo Meinau** met en place un atelier d'auto-réparation de vélo à la Meinau. Il suffit d'y adhérer en payant une cotisation annuelle.

- [Espace PaDo Meinau](#) :
  - 48 rue de la Canadière, 67100 Strasbourg - Mardi : 12h-17h30 ; Mercredi : 10h30-16h30 ; Jeudi : 12h-17h30 ; Samedi : 11h30-16h30 - tél : 07 49 73 29 64

### Covoiturage / Autopartage

- [Covoiturage : Aut'hop](#)



Vous souhaitez faire du covoiturage au départ et/ou à l'arrivée de l'Eurométropole de Strasbourg ? Le service Aut'hop met en relation conducteurs et passagers pour des trajets quotidiens. Rémunérer pour le conducteur, gratuit pour les passagers (pas garantie).

- [Autopartage Citiz](#) :



Vous souhaitez louer une voiture ? Citiz propose près de 400 voitures en libre-service dans l'Eurométropole, de la citadine au minibus, réservables 24h/24 pour 1 h, 1 jour ou plus. Tout est compris : entretien, assurance, carburant, stations. Tarifs : à partir de 5,50€/heure + forfait km, idéal pour compléter le vélo ou les transports en commun.

- [Les stations proches de chez vous](#) :
  - Klebsau, rue Pierre Bouguer (1M)
  - Rodolphe Reuss, rue Alphonse Adam (1S)